

Serhat DÜNDAR, <clbr.fentanyl at gmail dot com>, 02/11/2009

İstemci Güvenliğini Sağlamak, Güncelleştirmeler Windows Server Update Services (WSUS)

Wsus, sistem yöneticilerinin ağlarında bulunan, Windows işletim sistemine sahip bilgisayarlardaki güncellemeleri (Office, Exchange, SQL, Windows) takip etmelerini sağlayan bir servis yazılımıdır.

- Windows Server 2008 R2 ile uyumludur.
- Windows Server 2008 R2'deki BranchCache özelliğini destekler.
- Windows 7 ve Windows Server 2008 R2 istemcisini destekler.
- Rapor özelliği sunar.
- WSUS 3.0 SP2 yalnız başına yüklenebilir veya WSUS 3.0 SP1'e güncelleme olarak kullanılabilir.

WSUS'u kurmak için minimum sistem gereksinimleri :

1. 6 GB boş disk alanı.
2. System partition NTFS ile formatlanmış olması.
3. IIS 5.0 (Windows 2000) ya da IIS 6 (Windows 2003/R2) kurulu olması gerekir.
4. Net Framework 1.1 SP1.

WSUS 3.0 SP1 için gereksinimler :

Windows Server 2008
Windows Server 2003 SP1 (en az)
IIS 6.0 (en az)
Microsoft .NET Framework 2.0
Microsoft Management Console 3.0
Microsoft Report Viewer

WSUS 3.0 Administration Console için gereksinimler :

Windows XP SP2
Microsoft. NET Framework 2.0
Microsoft Management Console 3.0
Microsoft Report Viewer

- Microsoft Report Viewer sisteminizde kurulu değilse bu durum kurulumu engellemeyecek, fakat yazılımdan rapor alma özelliğini kullanamazsınız. Raporunuzu Excel veya PDF şeklinde kaydedebilirsiniz.
- Eğer sisteminizde SQL 2005 sunucunuz varsa database olarak orayı tanımlayabilirsiniz. Eğer yok ise yükleme paketi WSUS Windows Internal Database'i kurarak yapılandıracaktır.

Desteklenen İşletim Sistemleri :

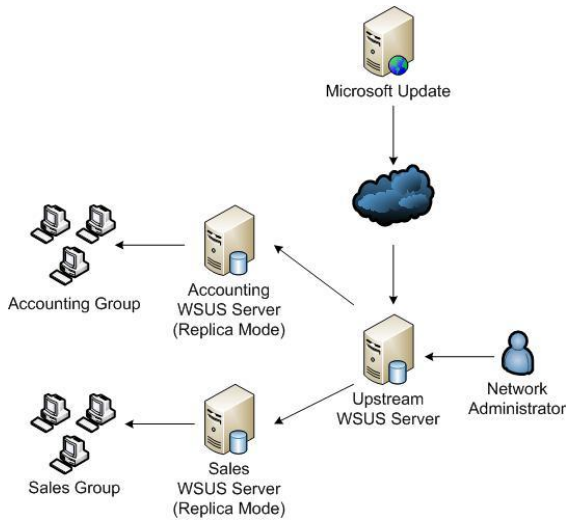
Windows 7; Windows Server 2003; Windows Server 2003 Service Pack 1; Windows Server 2003 Service Pack 2; Windows Server 2008; Windows Vista; Windows Vista Service Pack 1; Windows Vista Service Pack 2; Windows XP Service Pack 3
Windows Server 2008 R2, Windows Server 2008 SP1 or later versions, Windows Server 2003 SP2 or later versions, Windows Small Business Server 2008, Windows Small Business Server 2003 and Windows XP SP3

WSUS Download :

<http://www.microsoft.com/downloads/details.aspx?FamilyId=a206ae20-2695-436c-9578-3403a7d46e40&displaylang=en>

Yükleme paketi WSUS 3.0 SP2 Server, WSUS 3.0 SP2 Yönetim konsol bileşenleri ve düşük seviye işletim sistemleri için WUA istemcisi yükler.

WSUS İşlem Şeması :



Adım Adım WSUS Yükleme :

1. İnstaller'ı Çalıştırın.

2. Sunucu kurulumu yapıyorsanız ilk seçeneği, eğer kurduğumuz bir WSUS'u istemci bir pc den yönetmek istersek 2. seçeneği seçin.
3. Lisans sözleşmesini kabul edin.
4. WSUS'un update'leri indireceği yeri seçin. Yüksek alan içeren bir bölüm olması faydanızadır.
5. Eğer sisteminizde SQL 2005 sunucunuz varsa database olarak orayı tanımlayabilirsiniz. Eğer yok ise yükleme paketi WSUS Windows Internal Database'i kurarak yapılandıracaktır.
6. IIS üzerinde WSUS'a istemcilerin erişim yapacakları site ayarını yapın. Yerel web sayfasını kullanacaksanız 1. seçeneği, yeni bir WSUS web sitesi oluşturacaksanız 2.seçeneği seçin. 2. seçeneği seçtiğinizde sitenizin sonuna bir port numarası eklenir. Eğer modeminiz dahilinde veya software olarak bir firewall kullanıyorsanız bu porta erişim izni tanımanız gerekir.
7. Ayar Sihirbazından gereken ayarları yapınız.
8. Sistemde birden fazla WSUS varsa ikinci seçeneği seçerek senkronize edebilirsiniz. İlk kurulum için birinci seçeneği seçerek WSUS'u doğrudan Windows Update ile ilişkilendirebilirsiniz.
9. Proxy ayarlarınızı yapın.
10. Start Connection'u seçerek bağlantıyı başlatıp update bilgilerini alalım.
11. Güncelleme yapacağımız yazılımların kullandığı dil paketlerini güncelleme olarak alalım. Office, Exchange, SQL, Windows vs.
12. Güncelleme yapmak istediğimiz alanları seçelim.
13. Güncelleme günlüğü oluşturun.
14. Senkronizasyonu başlat seçeneğini de seçerek kurulumu bitirelim.

(Wsus'a Başlat/Programlar/Yönetimsel Araçlar'dan ulaşılabilir.)

WSUS admin sayfası :

<http://wsusserver/WusAdmin>

Eğer default olan port numarasından başka bir port atadıysanız :

<http://wsusserver:PortNumaraniz/WusAdmin>

Adım Adım WSUS Konfigürasyonu

1. Eşitleme bittikten sonra kategoriler halinde gördüğümüz güncelleştirmelerden, Filter kısmından "Unappored" Status kısmından "Any" sorgularını yaptığımızda eşitlemede çektiğiniz liste gelir. Yüklenmesini istediğimiz güncelleştirmeleri seçerek "Approve" seçeneği ile güncelleştirmeye başlıyoruz.
2. Şimdi, istemcilerin bu güncelleştirmelerden haberdar olabilmesi için template ekliyoruz. Wuau template'i editöre ekleyelim.
3. Administrative Templates'e sağ tıklayalım. Add/Remove Templates'i seçin. Wuau.adm dosyasını seçip ekliyoruz.

4. GPO>Computer Configuration>Administrative Templates>Windows Components>Windows Update
5. Configure Automatic Updates > Enabled
6. GPO > Computer Configuration > Administrative Templates > Windows Components > Windows Update
7. Specify intranet Microsoft update service location > Enabled
 - * GPO'nun istemcileri görmesi 15-20 dakika arası zaman alabilir. Bu süreyi beklemek istemiyorsanız "wuauclt.exe /detectnow" komutu ile anında istemcileri belirleyebilirsiniz.
8. Gpupdate /force komutunu çalıştırılm ve istemcileri yeniden başlatılm.
9. İstemci de rsop.msc komutunu çalıştırarak policy ayarlarımızın geçerliliğini sınyalım.

WSUS 3.0'da e-mail bilgilendirmeleri

Posta Sunucusu Ayarları :

E-Mail Server sekmesinden "Outgoing e-mail server (SMTP)" kutusuna mail sunucunuzun adini yazin. "Port number" kutusuna mail sunucusunun SMTP portunu yazin.

"Sender name" (Gönderen)

"E-mail address" (Gönderenin Mail Adresi)

Eger mail sunucunuz kimlik dogrulaması yapıyorsa "My SMTP server requires authentication" secenegini secin ve kullanıcı adı ile şifreyi yazin.

Uygulayıp çıkınız.

Gönderim Ayarları :

WSUS Administration / Options / E-Mail Notifications / General

Send e-mail notification when new updates are synchronized" seçeneğini seçerek, güncellemeler hakkında, "Send status reports" seçeneğini seçerek durum bildirimlerini mail olarak alabilirsiniz.

Recipients bölümüne bilgilendirme mesajlarını alacak emaileri yazin. Birden fazla email adresi yazacaksanız noktalı virgül ile ayirin.

"Frequency box" (Gönderim sıklığı)

"Send reports at" (Gönderim saati)

"Recipients" (Alıcılar)

Ayarlarını yapın ve uygulayın.

Kaynaklar :

<http://www.microsoft.com/downloads/details.aspx?FamilyId=a206ae20-2695-436c-9578-3403a7d46e40&displaylang=en#Requirements>
<http://blogs.digitalortam.net/>
<http://www.hidayetaltun.com/wsus/>
<http://mshowto.org>
<http://www.syslogs.org/tag/wsus/>
<http://osman-shener-tr.blogspot.com>